



EPAL

Grupo Águas de Portugal



O
PLANETA
É A NOSSA
CASA

Olá, eu sou a Bé!

Gosto muito do meu Planeta e tenho uma adoração especial pela água pois é esta substância incrível que faz a natureza renascer a cada dia e mantém vivas as flores, as plantas, as árvores e todos os seres vivos.

Como sei que também adoras o Planeta e a água e é importante que cuides bem de ambos, vou desafiar-te a viveres uma aventura comigo e com os meus companheiros. Podes trazer os teus amigos e os teus familiares também. Quantos mais, melhor!

Neste livro preparado especialmente para ti, vais encontrar jogos e aventuras divertidas e aprender boas ações para juntos protegermos o nosso planeta. Ele é a nossa casa e temos que cuidar bem dele em tudo o que estiver ao nosso alcance. Por mais pequeno que seja o teu gesto, ele é grande para a natureza e para a vida das suas espécies de flora e fauna.



Já deves ter ouvido dizer que as abelhas estão em risco e isto acontece porque temos muitas ameaças como, por exemplo, a poluição, a destruição dos nossos habitats naturais e as alterações climáticas.

A sobrevivência das abelhas está interligada com a vida no Planeta pois somos responsáveis pela polinização da maioria das culturas mundiais. Sem a polinização, a quantidade de frutos e legumes será muito reduzida e não haverá alimentos suficientes para os animais e para os humanos.

Por isso, todos estão preocupados e as Nações Unidas até já criaram um dia só para nós... o Dia Mundial das Abelhas, que é celebrado a 20 de maio.

Vês? Sou um ser pequenino mas sou uma heróina para o Planeta!

Agora vem divertir-te comigo. Ouvi um zum-zum que há um tesouro que está guardado num castelo lá longe e que vai ajudar a minha colmeia, a minha família e as minhas companheiras a protegerem-se.

Queres vir comigo? Então vamos juntos encontrar o tesouro!



4

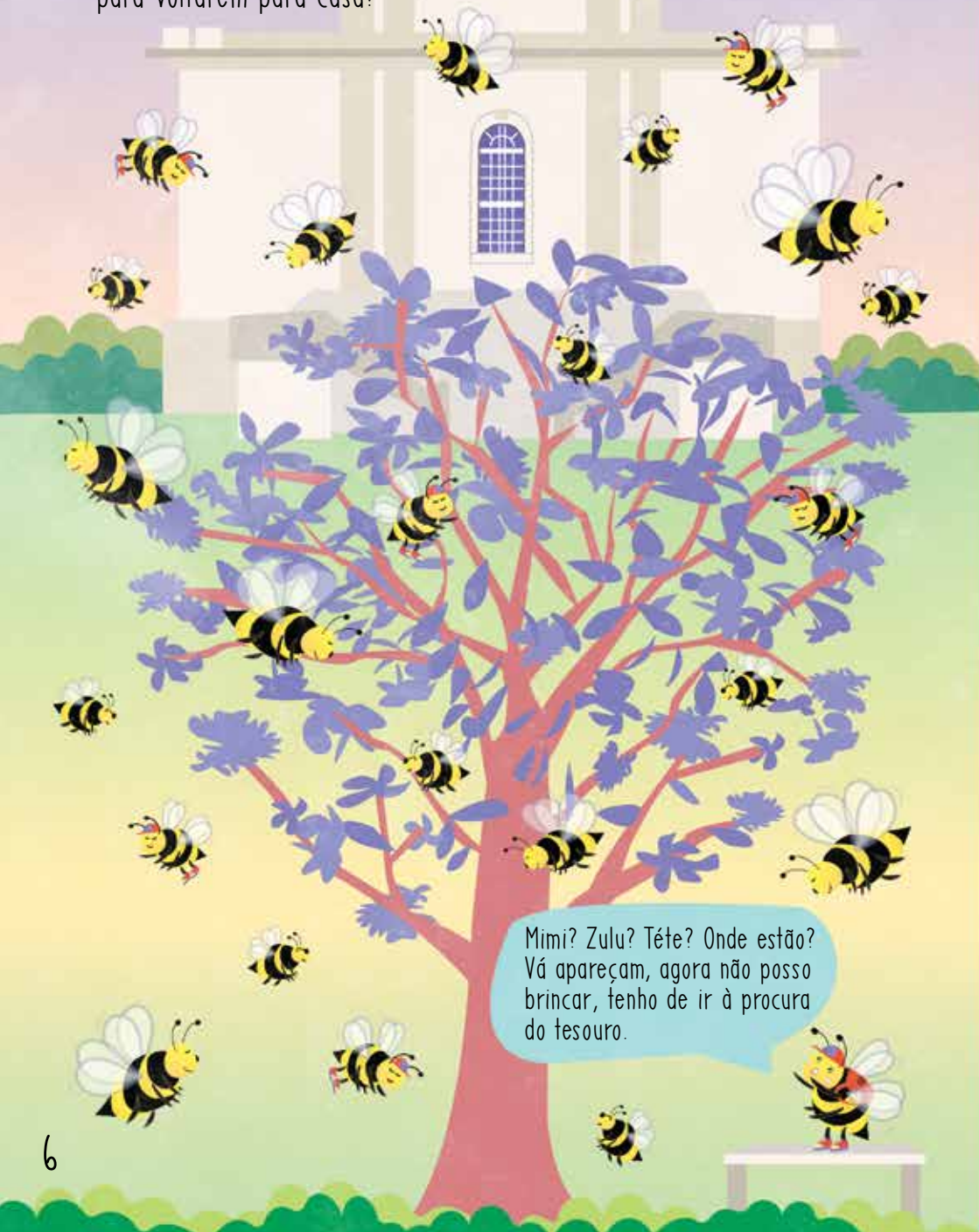
A Abelha Bé precisa muito da tua ajuda para conseguir continuar esta viagem. Só tens de pintar este desenho do Ciclo da Água para a Bé seguir a sua viagem. Achas que consegues?

SABIAS QUE...

A atividade das abelhas, a polinização, é muito importante para sobrevivência do Planeta e da biodiversidade?

A polinização é imprescindível para a reprodução de muitas espécies vegetais de frutas e legumes que adoramos comer, assegurando alimentos como as amêndoas, as maçãs, o tomate, o kiwi, o melão, a melancia, o pêssigo, a laranja, a cenoura, a cebola, o amendoim, o girassol e a alfafa para alimentar o gado, por exemplo.

As irmãs da Bé não a deixam ir embora porque querem brincar com ela e com outras abelhas. Por isso, descobre onde estão as 6 irmãs e diz para voltarem para casa!



Mimi? Zulu? Tété? Onde estão?
Vá apareçam, agora não posso brincar, tenho de ir à procura do tesouro.

A abelha é muito corajosa e parte então à aventura! Põe-se a caminho e passa pelo rio Tejo onde encontra um guarda-rios, chamado Baltazar.

Ahhh! Que susto! O que queres de mim?
Eu não fiz nada, nadinha de nada.

Quem és tu? O que fazes tu no meu rio?

Eu estou à procura do castelo onde está o meu tesouro. Mas... porque é que este rio está tão sujo?

Tens razão... Se me ajudares a limpar o rio, eu digo-te o caminho mais perto para o castelo. Descobre os 11 objetos que não deveriam estar no rio e faz um círculo à volta!



SABIAS QUE...

Não podes deitar lixo nem para o rio, nem para o mar. O ambiente é o nosso melhor amigo e devemos tratar dele.

Depois de ajudar o Guarda-rios Baltazar, a abelhinha Bé ouve alguém a pedir socorro! Como é muito corajosa vai logo ajudar!

Socorro, socorro! Ajuda-me por favor! Sou o Lagostim Cascas e tenho de pôr o lixo nos contentores certos, mas não sei quais são?

Oh, claro que sim! Só temos de ligar cada objeto ao contentor correto!



Depois de ajudar o Lagostim Cascas, a Bé continua a sua viagem à procura de tesouro. Chega à albufeira de Castelo do Bode onde encontra mais um amigo, o Barbo Bigodes, pronto a ajudá-la a encontrar o caminho.

Obrigada amigo por me teres ajudado!

Agora o importante é encontrares o teu tesouro. E para isso, vais precisar da ajuda da minha amiga Lontra Lola que conhece muito bem o castelo!

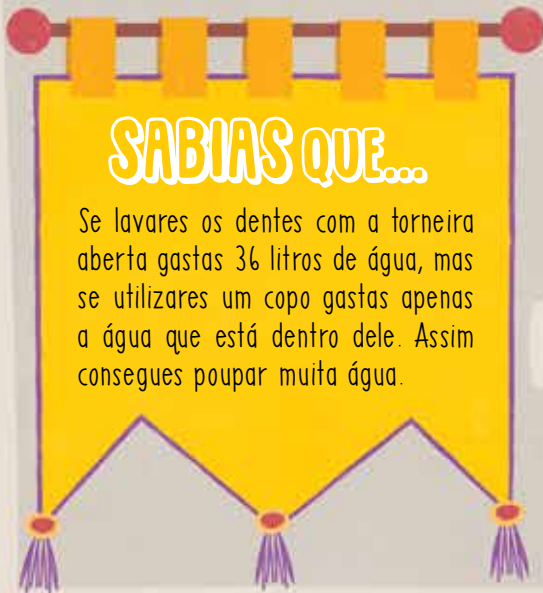
Descobre qual é o caminho para a Bé encontrar o castelo



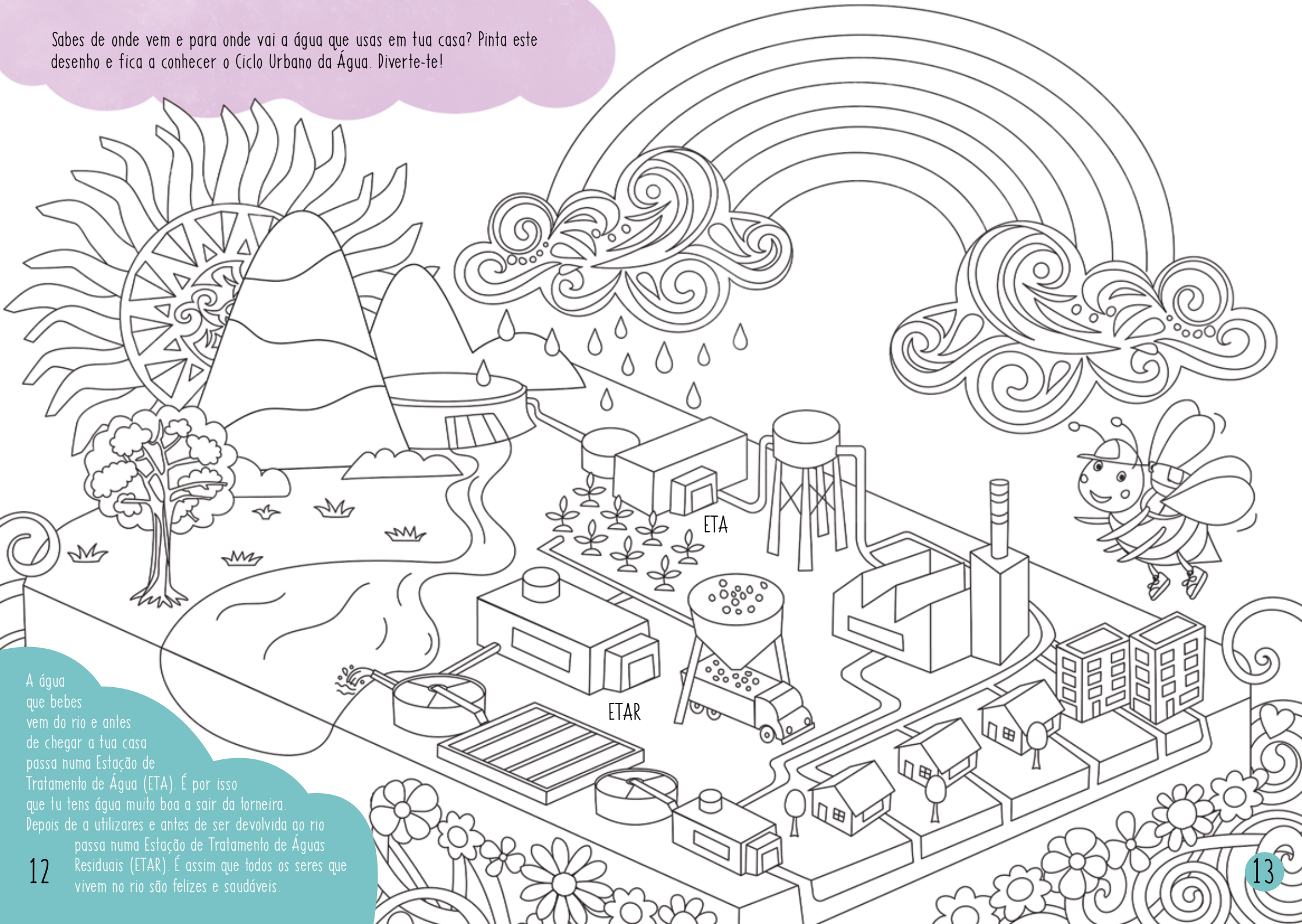
Quando entram no castelo, a Lontra Lola fica muito irritada pois está tudo desarrumado! Torneiras abertas desnecessariamente?! Assim não! Foi a marota da Salamandra Sorna! Ai, ai!



A Bé quer muito encontrar o seu tesouro, mas nesta confusão não vai conseguir. Ajuda a Lola a mostrar à Sorna as atitudes corretas, colando as figuras que encontras na pág. 19 nos sítios certos.

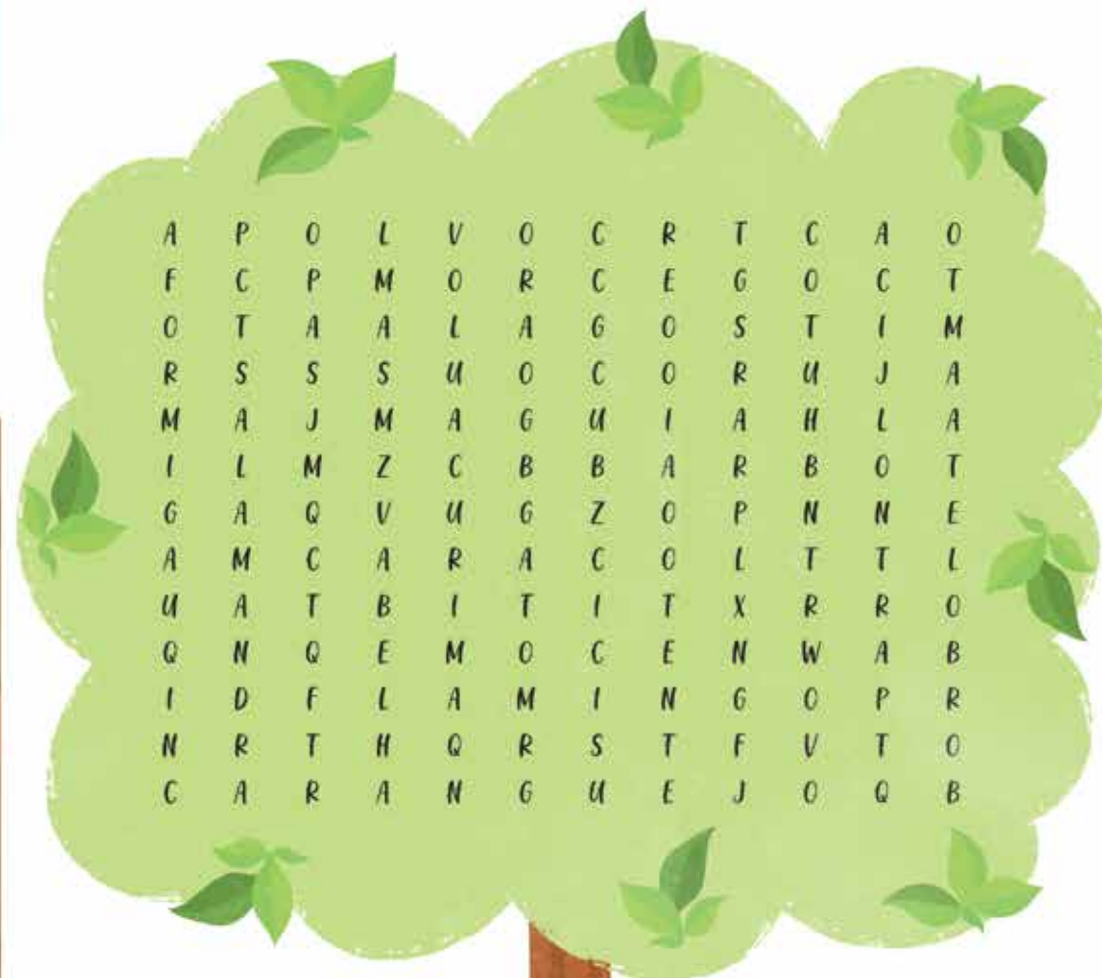


Sabes de onde vem e para onde vai a água que usas em tua casa? Pinta este desenho e fica a conhecer o Ciclo Urbano da Água. Diverte-te!



A água que bebas vem do rio e antes de chegar a tua casa passa numa Estação de Tratamento de Água (ETA). É por isso que tu tens água muito boa a sair da torneira. Depois de a utilizares e antes de ser devolvida ao rio passa numa Estação de Tratamento de Águas Residuais (ETAR). É assim que todos os seres que vivem no rio são felizes e saudáveis.

No jardim do castelo, vive a Formiga Fofó e as suas colegas. As formigas colocam as sementes na terra para crescerem as plantas. Descobre quantas sementes cada formiga plantou no jardim.



Tu já viste que tenho tido a ajuda de tantos amigos para encontrar o tesouro? Pois é, vamos ver como está a tua memória e se te lembras de todos.



Polvo, Cão, Formiga, Salamandra
Caranguejo, Morcego, Lagostim
Coruja, Águia, Sapo, Caracol
Abelha, Flamingo, Borboleta
Lontra, Barbo e Gato

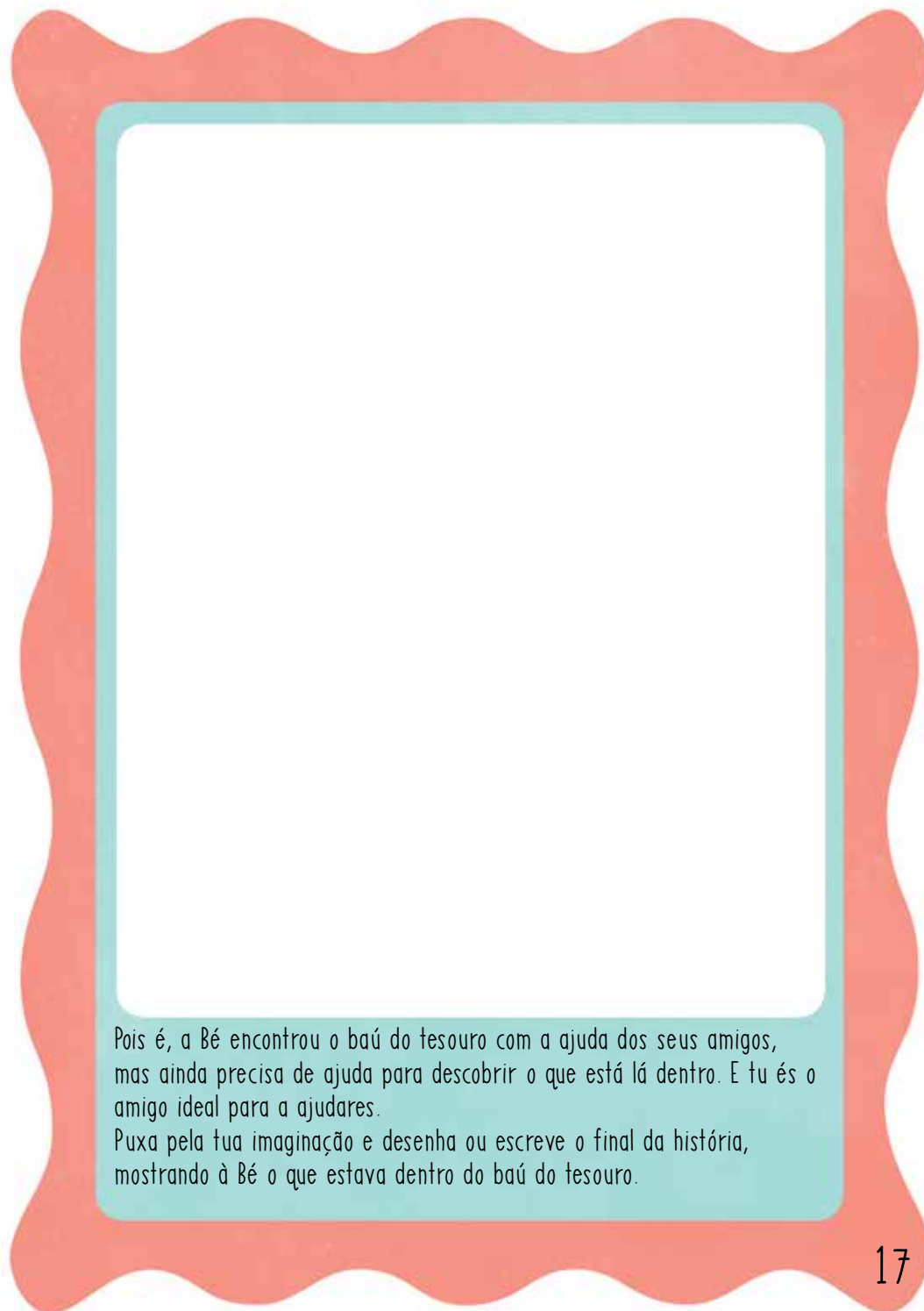
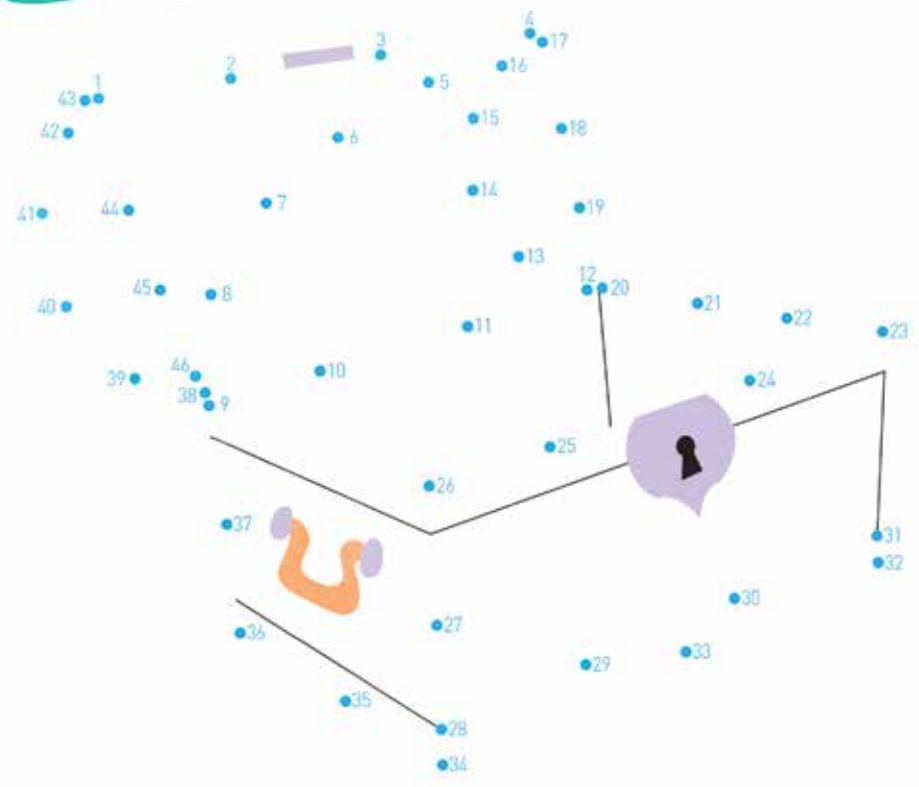
Nesta árvore de letras estão 17 animais escondidos, na vertical e na horizontal, invertidos ou não. Vê se consegues encontrar todos. Boa sorte!



Ah, com estas voltas todas fiquei cheia de sede. E para saciar a sede, nada melhor que um copo de água da torneira! E tu Lola não queres?

Se quero? Claro que quero. Eu adoro água da torneira. É a melhor!

Eu também quero!
Eu também quero!



Pois é, a Bé encontrou o baú do tesouro com a ajuda dos seus amigos, mas ainda precisa de ajuda para descobrir o que está lá dentro. E tu és o amigo ideal para a ajudares. Puxa pela tua imaginação e desenha ou escreve o final da história, mostrando à Bé o que estava dentro do baú do tesouro.



O Planeta é a nossa casa
 Não o podemos estragar
 Todos juntos com muito amor
 a Natureza vamos salvar

Eu sou a Abelha Bé
 E o tesouro quero encontrar
 O ambiente é nosso amigo
 Por isso temos que o ajudar



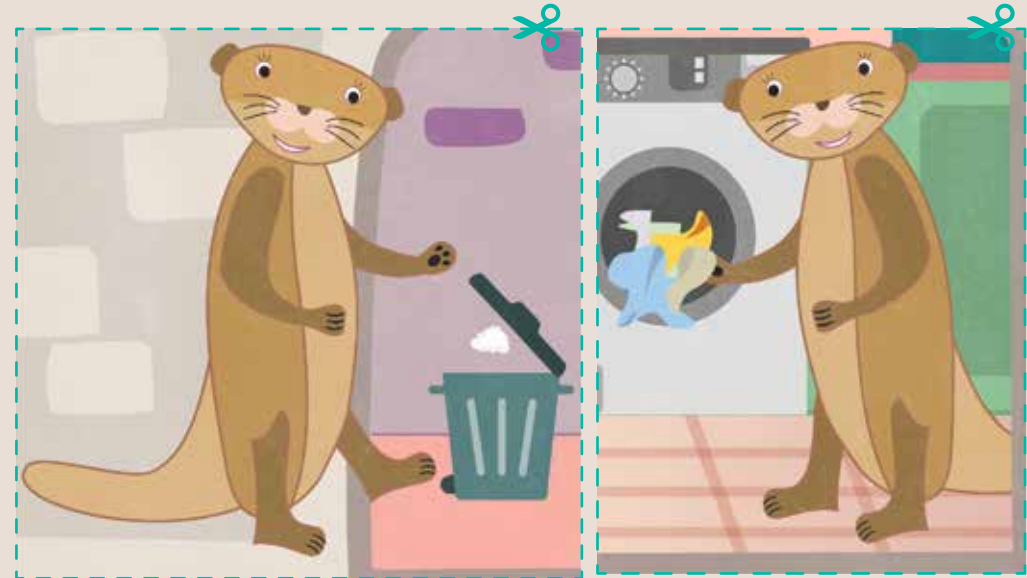
Handwriting practice lines consisting of five sets of three horizontal lines (top, middle dashed, bottom).



Completa a música
 e canta com a Bé



Ajuda a Lontra Lola a mostrar à Salamandra Sorna nas páginas 10 e 11 as atitudes corretas, colando nos sítios certos estas figuras.





FICHA TÉCNICA

Edição
EPAL - Empresa Portuguesa das Águas Livres, S.A.

Conceção
EPAL - Empresa Portuguesa das Águas Livres, S.A.

Ilustração
Andrea Ebert

Ano de edição
2020