

RELATÓRIO DE

SUSTENTABILIDADE

júnior



MENSAGEM DO PRESIDENTE



COMO TODOS SABEMOS, O PLANETA ENFRENTA DESAFIOS SIGNIFICATIVOS E OS PRINCIPAIS PROBLEMAS DEVEM-SE À AÇÃO HUMANA. NESSE SENTIDO A EPAL E A ADVT ESTÃO PROFUNDAMENTE COMPROMETIDAS COM O DESENVOLVIMENTO SUSTENTÁVEL E TÊM VINDO A DEFINIR ESTRATÉGIAS E A IMPLEMENTAR AÇÕES QUE PERMITAM PREVENIR OS IMPACTES, EM TODAS AS SUAS ATIVIDADES, BEM COMO AO LONGO DA SUA CADEIA DE VALOR, CONCRETAMENTE JUNTO DOS SEUS FORNECEDORES E DOS SEUS CLIENTES, É, POIS, FUNDAMENTAL PROMOVER UMA PROCURA PERSISTENTE DE RESPOSTAS PARA PROBLEMAS COM QUE NOS CONFRONTAMOS, COMO OS VALORES DA EFICIÊNCIA, DA PRODUTIVIDADE, DA INOVAÇÃO, DESENVOLVIMENTO E DA QUALIDADE, GARANTINDO A SEGURANÇA E PROTEÇÃO DAS PESSOAS, DO AMBIENTE E DOS ATIVOS.

IMPORTA SALIENTAR QUE TODO ESTE ESFORÇO FOI RECONHECIDO PELA **UN GLOBAL COMPACT NETWORK** PORTUGAL, QUE PREMIOU A EPAL PELO VALIOSO CONTRIBUTO E PELA LIDERANÇA DEMONSTRADA NO AVANÇO DO DESENVOLVIMENTO SUSTENTÁVEL, NOS SEUS 15 ANOS DA INTEGRAÇÃO DOS SEUS DEZ PRINCÍPIOS E DE ALINHAMENTO COM AS AGENDAS GLOBAIS, DESIGNADAMENTE A AGENDA 2030 DAS NAÇÕES UNIDAS E OS OBJETIVOS DE DESENVOLVIMENTO SUSTENTÁVEL.

TENDO EM CONTA QUE SE TRATA DE UMA QUESTÃO DE MÉDIO/LONGO PRAZO TEMOS APOSTADO, CADA VEZ MAIS, NO ENVOLVIMENTO DAS NOVAS GERAÇÕES, UMA VEZ QUE É FUNDAMENTAL SENSIBILIZÁ-LAS PARA ESTA CAUSA, POR FORMA A QUE POSSAM, CADA VEZ MAIS CEDO, COMPREENDER CONCEITOS E APRENDER A REFLETIR SOBRE OS IMPACTOS DAS SUAS AÇÕES NAS OUTRAS PESSOAS, ESPECIALMENTE NAS COMUNIDADES MAIS VULNERÁVEIS E QUE SÃO GRAVEMENTE AFETADAS POR ESTAS ALTERAÇÕES, O QUE É FUNDAMENTAL PARA CONSTRUIR UM FUTURO SAUDÁVEL E SUSTENTÁVEL.

CRIANÇAS SENSIBILIZADAS, JOVENS CONSCIENTES, ADULTOS RESPONSÁVEIS.

**JOSÉ SARDINHA
PRESIDENTE
DO CONSELHO
DE ADMINISTRAÇÃO
DA EPAL E DA ADVT**

Se quiseres saber mais contacta-nos para:

Direção de Sustentabilidade Empresarial

[SUSTENTABILIDADE.EMPRESARIAL.EPAL.ADVT@ADP.PT](mailto:sustentabilidade.empresarial.epal.advt@adp.pt)

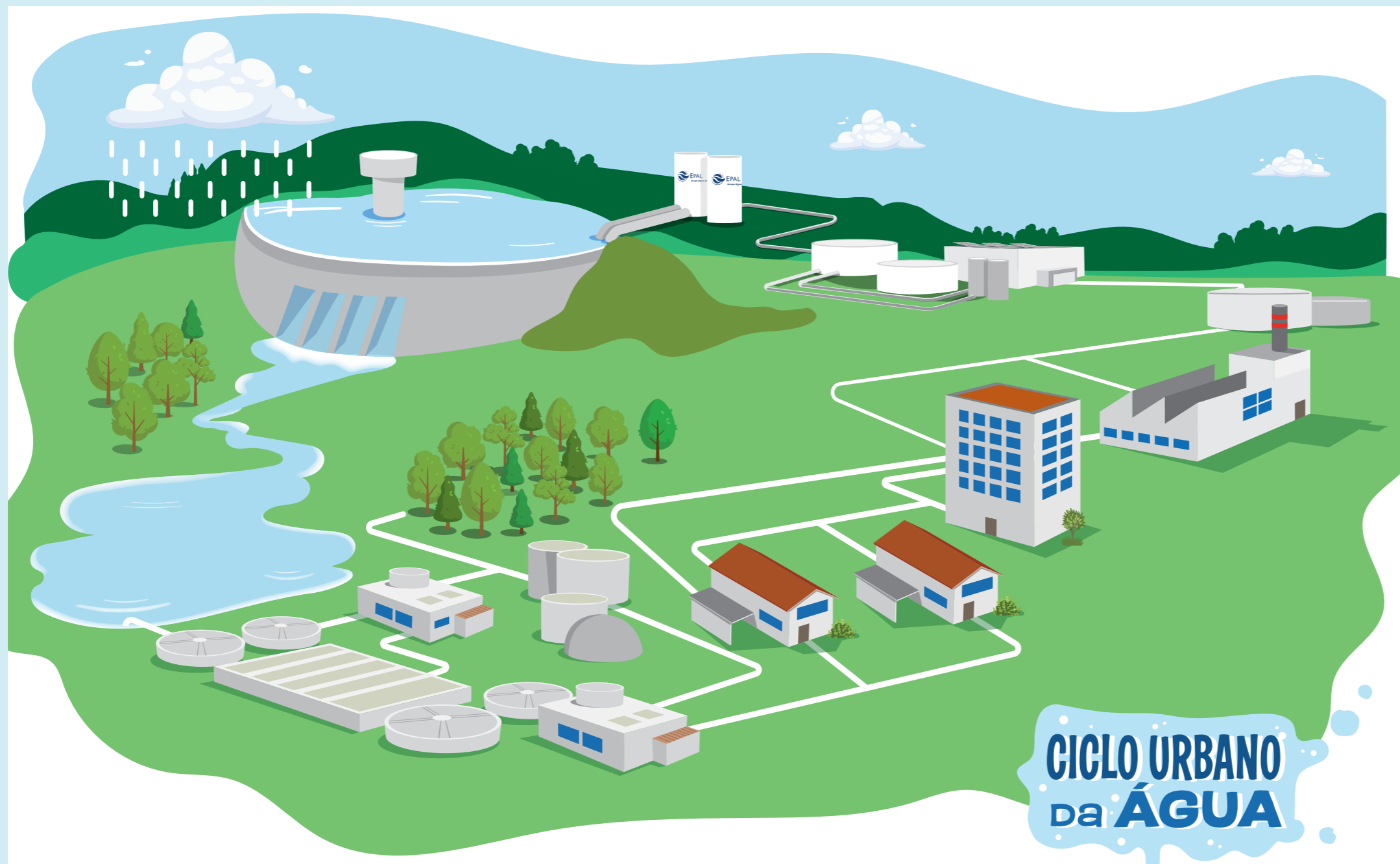
1

EPAL e AdVT e o seu papel no ciclo urbano da água

A EPAL – Empresa Portuguesa das Águas Livres, S.A. e a Águas do Vale do Tejo, S.A. (AdVT) contribuem para o ciclo urbano da água uma vez que captam a água, diretamente da natureza, em nascentes, rios e albufeiras, fazem o seu tratamento nas Estações de Tratamento de Água (ETA) e entregam aos clientes com qualidade e segurança, pronta a ser consumida, por cada pessoa – **Atividade de Abastecimento**.

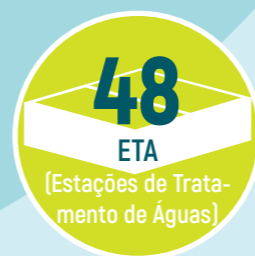
A AdVT recolhe a água depois de utilizada e procede ao seu tratamento em Estações de Tratamento de Águas Residuais (ETAR), imediatamente antes de a devolver à natureza, em boas condições, isto é, que não tenham impacto negativo, nos ecossistemas – **Atividade de Saneamento**.

TRABALHAMOS COM...



Para desenvolver a nossa atividade são necessários vários tipos de instalações:

ATIVIDADE DE ABASTECIMENTO



ATIVIDADE DE SANEAMENTO



2

A ESTRATÉGIA EPAL / AdVT

A estratégia é essencial não só por motivos éticos e sociais, mas também por questões económicas e estratégicas, uma vez que ajuda a organização a prosperar, a longo prazo, reduz riscos ou melhora a sua capacidade de resposta, reforça a imagem e reputação e amplia o contributo para o desenvolvimento sustentável.



Vídeo EPAL Sustentável que espelha bem o nosso compromisso com o ambiente, o planeta e com as pessoas, todos os dias, sem exceção

A EPAL e a AdVT estão comprometidas, na resposta às necessidades e expectativas daqueles com quem se relacionam, bem como num contributo efetivo para os objetivos de desenvolvimento sustentável (ODS), da Agenda 2030 das Nações Unidas.

2.1. AMBIENTE

2.1.1. Conservação e Valorização da Água

a. Redução de Perdas de Água ao longo da Rede

Um dos temas importantes é a redução da quantidade de água que se perde ao longo do transporte, até ao consumidor final, uma vez que assim se pode captar, apenas, a água estritamente necessária para o consumo.

Em 2025, foram reparadas **435 roturas de tubagem**. O que permitiu recuperar um caudal de 181 m³/hora, o equivalente a cerca de 1,6 milhões de m³/ano.

B. Água para Reutilização (APR)

A AdVT tem vindo a disponibilizar, aos seus clientes, água residual tratada para a rega de espaços verdes, rega agrícola e usos urbanos e industriais, para os quais não é necessária água para consumo humano, por forma a promover a reutilização de água residual tratada.



Celebrámos novo contrato de fornecimento de APR com o Município da Guarda.

Em 2025, entregámos 4 novos pedidos de licenciamento para produção de água para reutilização (APR), nas ETAR Évora, Portalegre, Castelo Branco e Reguengos de Monsaraz.

2.1.2 Redução de Emissões de Gases com efeito de estufa e combate às Alterações Climáticas

A redução do consumo de energias fósseis não renováveis e dos gases com efeito de estufa, que resultam da sua queima, é outro tema importante. Estes gases contribuem para as alterações climáticas e agravam os problemas de escassez de água, recurso natural base essencial à vida.

Trabalhamos assim diariamente no aumento da eficiência energética dos nossos sistemas e equipamentos, para fazer o mesmo trabalho, consumindo menos energia.

E a partir de 2029 queremos ser energeticamente autossustentáveis e neutros, ou seja, consumir apenas energia renovável, produzida por nós próprios. Para isso temos em marcha o programa **"EPAL 0% Energia"**, que nos vai permitir aproveitar a energia do sol, do vento e da água, em centrais fotovoltaicas, aerogeradores e mini-hídricas que já estamos a construir nas nossas instalações. Como estas energias são limpas, iremos assim reduzir todas as emissões de gases com efeito de estufa associadas ao consumo de energia elétrica, hoje em dia comprada à rede.



As Nações Unidas declararam em 2020 a existência de uma emergência climática: o planeta está a aquecer e os cientistas dizem-nos que a sua temperatura não deve aumentar mais do que 1,5°C.

Foi lançado o desafio **"Business Ambition for 1,5°C"**, pedindo às empresas de todo o mundo que encontrem



formas de produzir os bens e os serviços de que todos precisamos, emitindo menos gases com efeito de estufa. A EPAL aderiu em 2019 a esta iniciativa e estamos a trabalhar num **"Plano para a Neutralidade Climática 2030"**, procurando formas de eliminar e/ou neutralizar, ao máximo, todas as emissões com gases de estufa que o nosso negócio gera.

■ Nova fatura da EPAL tem pegada 0%"

Sabias que a EPAL tem uma nova fatura, agora com mais cor e com informação mais completa e descomplicada?

Aqui, consegues ver quanta água, tua e a tua família, estão a gastar, quanto têm de pagar e até quando, entre outras informações que te podem ajudar a poupar. Mais ainda, a nova fatura é zero carbono, pois a EPAL já está a compensar o carbono das faturas em papel.



2.1.3 Promoção da Economia Circular

a. Consumo de Água da Torneira

A EPAL e a AdVT, têm vindo a promover a economia circular, concretamente o consumo da água da torneira, como opção mais sustentável e sensibilizando para a necessidade da circularidade das nossas ações e comportamentos, com recurso a inúmeras ações, de que são exemplo:

■ Campanhas em eventos com aguadeiros e bebedouros na cidade

Ao longo de 2025, a EPAL reforçou a sua presença no terreno e junto das pessoas através de um conjunto alargado de ações com aguadeiros e instalação de bebedouros em eventos de grande diversidade cultural, social, desportiva e educativa. Estas iniciativas traduzem uma abordagem próxima e pedagógica, que leva a água da torneira ao quotidiano da cidade, promovendo hábitos mais sustentáveis, reduzindo o consumo de plástico descartável e valorizando um recurso de excelência.



Já sabes, quando vires um pela cidade, só tens de lhe pedir um copinho de água.

E se fores a festivais de música, também lá estamos a oferecer água da torneira.



■ "TORNE a sua Água da TORNEIRA ainda MAIS IRRESISTÍVEL – Mocktails"

Foi lançada mais uma edição do livro "TORNE a sua Água da TORNEIRA ainda MAIS IRRESISTÍVEL" desta vez dedicada aos Mocktails com sugestões de receitas criativas e sustentáveis. A água da torneira é sempre a personagem principal das nossas receitas, mas nunca esteve tão charmosa como nesta nova edição de 16 sugestões de bebidas sofisticadas, sem álcool, que embelezam os dias festivos e são ideais para os convívios entre amigos e família.

Faz o download no site da EPAL e prepara uns mocktails para a tua família.



■ Pátio da Água

Verão que é verão, tem de contar com o Pátio da Água, na cidade de Lisboa. Esta é uma iniciativa da EPAL realizada em parceria com a Câmara Municipal de Lisboa e a Lisboa E-Nova, que voltou a marcar o verão lisboeta entre 5 de junho e 12 de setembro, transformando o espaço da Avenida da Liberdade num ponto de encontro dedicado à hidratação, à cultura e à sustentabilidade. Aberto a toda a comunidade, incluindo pessoas com mobilidade reduzida, crianças, idosos e animais, o espaço funcionou como um oásis urbano que celebrou a água da rede pública e promoveu hábitos saudáveis através da oferta gratuita de água simples, fresca ou aromatizada.

Se nunca foste, não percas a oportunidade e dá um pulinho até lá para beberes a melhor água de sempre.



■ Novo Jardim de Campo de Ourique da EPAL

Foi inaugurado um novo jardim na cidade de Lisboa. O Jardim de Campo de Ourique, está aberto à comunidade e, para além de um parque infantil, um dog parque e de se ser fantástico para passar o dia em contacto com a natureza, tem sido palco de diferentes ações dedicadas a crianças, jovens e graúdos, dinamizadas pela EPAL.

Se ainda não conheces, fica atento às redes sociais da EPAL e passa um dia em grande connosco.



■ Lançamento da 4ª coleção "EPAL LIGA-se" dedicada aos "Oceanos"

A EPAL tem um importante papel na responsabilidade social e valorização do património ambiental, por isso, lançou uma nova coleção de bases de copos em parceria com a Fundação LIGA, no contexto do projeto "EPAL LIGA-se".

Esta iniciativa alia a sensibilização ambiental à promoção da inclusão social, reforçando o compromisso da empresa com a sustentabilidade e com a criação de impacto positivo na comunidade. A coleção apresenta ilustrações inspiradas no universo marinho - conchas, estrela-do-mar e cavalo-marinho - concebidas para alertar para a importância dos ecossistemas aquáticos e para a fragilidade das massas de água, essenciais ao equilíbrio ambiental e à sobrevivência humana.

Disponíveis nas lojas EPAL e nos núcleos do Museu da Água, estas bases de copos não são apenas um produto de sensibilização, mas também um instrumento de educação ambiental e de reforço do posicionamento da EPAL enquanto entidade promotora de práticas inovadoras e socialmente responsáveis.



■ Lançamento do 3º conto da coleção de livros infantis "O Planeta é a nossa casa"

Uma nova personagem assume o desafio de divulgar boas práticas ambientais e de captivar a atenção dos leitores para a sustentabilidade, desvendando o mistério da "água branca", ensinando os mais pequenos a investigarem os fenómenos relacionados com o abastecimento.

O livro inclui jogos e atividades, para fazer em família e com os amigos, bem como curiosidades sobre a EPAL e a Água, este recurso extraordinário que sustenta a existência no nosso planeta.



A COLETÂNEA APRESENTA, EM CADA EDIÇÃO, UM ESTILO DE ILUSTRAÇÃO DISTINTO, POSSIBILITANDO UM CONTEÚDO DIVERSIFICADO E ATRATIVO. NESTA, A ILUSTRADORA AMÉLIA NERY IMPRIMIU O SEU ESTILO PESSOAL ÀS PERSONAGENS, CARACTERIZADO POR CORES FORTES, SOBREPOSIÇÕES DE TONS, DETALHES ENGRAÇADOS E CENÁRIOS MUITO PREENCHIDOS. À ABELHA BÉ, ILUSTRADA POR ANDREA EBERT, E AO MELRO RÓ, DA CRIATIVIDADE DE CARLA MENDES, JUNTA-SE, AGORA A TOUPEIRA MAIS SABICHONA, A TITA.

[DESCARREGA O TEU NO SITE DA EPAL E FAZ PARTE DESTA AVENTURA DE DEFESA DO AMBIENTE.](#)



KidZania

No LABORATÓRIO DA ÁGUA DA EPAL, NA KIDZANIA, CERCA DE 14.600 CRIANÇAS VIVERAM A EXPERIÊNCIA DE DESEMPENHAR O PAPEL DE TÉCNICO DE LABORATÓRIO, NUM PROJETO QUE TEM REGISTADO CRESCIMENTO CONTÍNUO AO LONGO DOS OITO ANOS DE PARCERIA. PARA ALÉM DESTA INICIATIVA, FORAM PROMOVIDAS DIVERSAS AÇÕES DE SENSIBILIZAÇÃO AMBIENTAL PARA ASSINALAR EFEMÉRIDES LIGADAS À ÁGUA, AO AMBIENTE E ÀS CRIANÇAS, DESTACANDO-SE A REALIZAÇÃO DO PRIMEIRO WORKSHOP DE ÁGUAS AROMATIZADAS ABERTO AO PÚBLICO, QUE CONTOU COM ELEVADA ADESÃO.

B. CIRCULARIDADE DOS MATERIAIS

ENCAMINHAMENTO DAS LAMAS PRODUZIDAS NAS ETA DA ASSEICEIRA E DE VALE DA PEDRA, QUE SECARAM DE FORMA NATURAL NO PARQUE DE LAMAS, PARA INCORPORAÇÃO NA **INDÚSTRIA DO CIMENTO.**

AUTORIZAÇÃO DE COMERCIALIZAÇÃO DE LAMAS DE ETA E INSOLÚVEIS E CaL COMO MATÉRIA-PRIMA NA INDÚSTRIA CERÂMICA E COMO REAGENTE NO TRATAMENTO DE ÁGUAS RESIDUAIS - EM 2025, REALIZARAM SE VÁRIAS REUNIÕES COM A AGÊNCIA PORTUGUESA DO AMBIENTE (APA), ONDE FICOU CLARO QUE ERA PRECISO AVANÇAR COM NOVAS ANÁLISES. O OBJETIVO FOI REFORÇAR A BASE TÉCNICA E CONFIRMAR QUE AS LAMAS DE ETA PODEM SER DESCLASSIFICADAS E USADAS COMO ALTERNATIVA DE MATÉRIA PRIMA PARA TOUT VENANT, DANDO CONTINUIDADE AOS BONS RESULTADOS DO ESTUDO DA UNIVERSIDADE DA BEIRA INTERIOR (UBI) DESENVOLVIDO EM 2023.



FORAM VALORIZADAS, NA SUA TOTALIDADE NA INDÚSTRIA CIMENTEIRA, 4 853 TONELADAS DE LAMAS PROVENIENTES DAS ESTAÇÕES DE TRATAMENTO DE ÁGUA DA EPAL, UM AUMENTO DE 41% FACE A 2024.

ABASTECIMENTO: FORAM ENCAMINHADAS PARA DESTINO ADEQUADO, COM VALORIZAÇÃO, **1 848 TONELADAS DE LAMAS** PROVENIENTES DAS ETA, UM AUMENTO DE 80% FACE A 2024.

SANEAMENTO: VALORIZAÇÃO TOTAL DAS **21 337 TONELADAS DE LAMAS** PROVENIENTES DO TRATAMENTO DE ÁGUAS RESIDUAIS.



3.1. SENSIBILIZAÇÃO e EDUCAÇÃO AMBIENTAL

Ações de Educação Ambiental

EM 2025, O PROJETO "EDUCAÇÃO AMBIENTAL EM AÇÃO" REFORÇOU A SUA RELEVÂNCIA JUNTO DAS COMUNIDADES, CONSOLIDANDO O COMPROMISSO DA EPAL e DA Águas DO VALE DO TEJO COM A PROMOÇÃO DA SUSTENTABILIDADE e DA LITERACIA AMBIENTAL. AO LONGO DO ANO, FORAM REALIZADAS 263 ações pedagógicas, ENVOVENDO CERCA DE 8.500 PARTICIPANTES EM 25 ESTABELECIMENTOS DE ENSINO e 12 ENTIDADES PARCEIRAS. O ANO FICOU MARCADO PELO LANÇAMENTO DE DUAS NOVAS ações DE SENSIBILIZAÇÃO:

"Não há Planeta B: Mitos e Verdades sobre o Ambiente",

DIRIGIDA A ALUNOS DO 3.º CICLO e DO ENSINO SECUNDÁRIO e COM UM FORMATO INTERATIVO DE PERGUNTAS e RESPOSTAS, DE FORMA A PROMOVER O PENSAMENTO CRÍTICO e O DEBATE EM TORNO DE TEMAS AMBIENTAIS. ESTA ação FOI DESENVOLVIDA PELAS ESTAGIÁRIAS ÁVYLA SILVA e RAQUEL SANTOS, DA ESCOLA PROFISSIONAL DE CIÊNCIAS GEOGRÁFICAS.

"O que nos faz felizes: Explorar a felicidade através da sustentabilidade e do consumo consciente",

CRIADA NO ÂMBITO DO FESTIVAL DA FELICIDADE DA Casa Pia de Lisboa, PROMOVE A SENSIBILIZAÇÃO AMBIENTAL UNINDO O CONCEITO DE FELICIDADE À SUSTENTABILIDADE e AO CONSUMO CONSCIENTE. Se quiseres, podemos ir à tua escola.

A EA EPAL e a ADVT TÊM UMA área NOS SEUS RESPECTIVOS SITE, DEDICADA À EDUCAÇÃO AMBIENTAL, ASSIM COMO, O SITE DO MUSEU DA ÁGUA.



DESTACAM-SE, DENTRO DAS ações DESENVOLVIDAS:

MUSEU DA ÁGUA - O MUSEU DA ÁGUA ORGANIZOU VÁRIOS eventos

- **EXPOSIÇÕES ITINERANTES** - "A Água e os ODS" e "Água para Todos".

- **"FORA DE PORTAS"** NO HOSPITAL DE SANTA MARIA *

e **VISITAS GRATUITAS**, PARA TODOS OS PÚBLICOS NO ÂMBITO DO OPENHOUSE LISBOA, NO DIA INTERNACIONAL DOS MUSEUS, JORNADAS EUROPEIAS DO PATRIMÓNIO e 1º DOMINGO DO MÊS.

* TODOS OS MESES, O MUSEU DA ÁGUA FAZ UMA VISITA ESPECIAL AO HOSPITAL, PARA IR TER COM AS CRIANÇAS DO SERVIÇO DE PEDIATRIA DO HOSPITAL DE SANTA MARIA.

ENTRE OUTROS PROGRAMAS, APRESENTA O DIVERTIDO "CIRCO DE PULGAS! A PULGA MARIA", ONDE O MÁGICO PULGUINI e a VELOZ PULGA BALA APRESENTARAM NÚMEROS CHEIOS DE MAGIA, BRINCADEIRA e MUITAS SURPRESAS, FAZENDO RIR e SONHAR TODOS OS MAIS PEQUENOS.



VISITAS DE ESTUDO a INFRAESTRUTURAS DA EPAL e da ADVT

ANUALMENTE, AS NOSSAS INFRAESTRUTURAS ACOLOHEM CENTENAS DE VISITANTES, INCLUINDO ALUNOS DE TODOS OS CICLOS DE ENSINO, ESTUDANTES ERASMUS NACIONAIS e INTERNACIONAIS, BEM COMO PROFISSIONAIS DE DIVERSOS SETORES INTERESSADOS EM CONHECER OS PROCESSOS DE TRATAMENTO DE ÁGUA PARA CONSUMO HUMANO e ÁGUAS RESIDUAIS, INCLUINDO OS PROCEDIMENTOS ANALÍTICOS ASSOCIADOS. EM 2025, REGISTÁMOS 55 VISITAS, ENVOVENDO 1.164 PARTICIPANTES PROVENIENTES DE DIFERENTES NÍVEIS DE ENSINO.

DAS 23 INSTALAÇÕES DISPONÍVEIS, 18 RECEBERAM VISITAS AO LONGO DO ANO, DESTACANDO-SE A ETAR ÉVORA (ÉVORA), A ETA SANTA ÁGUEDA (PÓVOA DE RIO DE MOINHOS, CASTELO BRANCO), ETA APARTADURA (SÃO SALVADOR DA ARAMENHA, MARVÃO) e A ETA VALE DA PEDRA (CARTAXO).

QUERES VIR VISITAR-NOS COM A TUA ESCOLA?

[VÊ AQUI PARA ONDE VAI A ÁGUA DEPOIS DE UTILIZADA.](#)

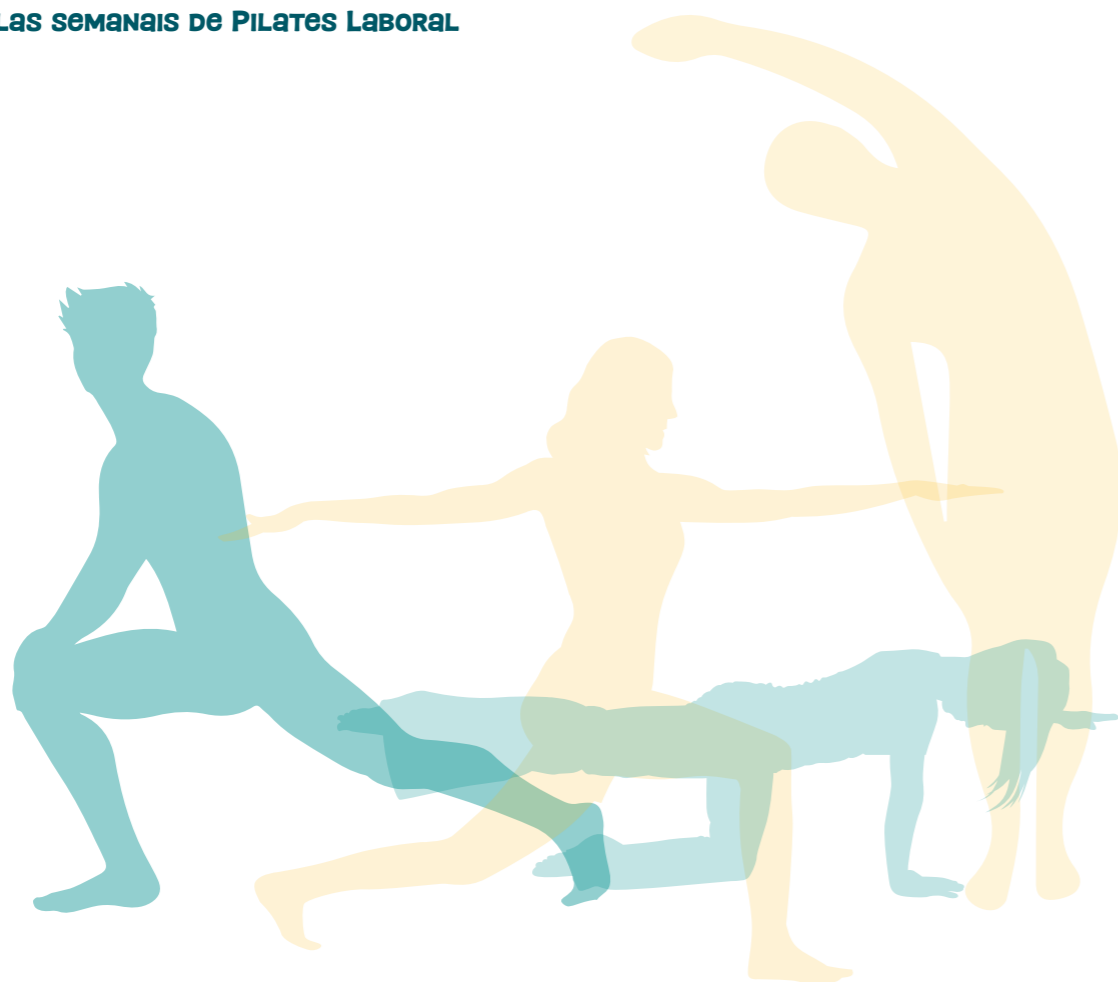
PROMOVEMOS **ações de educação ambiental** em 6 PRAIAS FLUVIAIS DO País.



3.2. EQUILÍBRIO ENTRE a VIDA PROFISSIONAL, PESSOAL e FAMILIAR

A EPAL/ADVT PROMOVE a CONCILIAÇÃO ENTRE a VIDA PROFISSIONAL, PESSOAL e FAMILIAR PROPORCIONANDO AOS SEUS TRABALHADORES e AS SUAS TRABALHADORAS MEDIDAS, QUE PERMITAM EQUILIBRAR AS TRÊS ESFERAS DA VIDA. PARA ALÉM DAS MEDIDAS JÁ IMPLEMENTADAS ASSOCIADAS AO SEGURO DE SAÚDE, MEDIDAS DE CONFORTO, APOIO FINANCEIRO e OFERTAS DE NATAL, EXISTEM OUTRAS, DE QUE SÃO EXEMPLO:

- **PLANO PARA a IGUALDADE DE GÉNERO** POR FORMA a PROMOVER IGUALDADE DE OPORTUNIDADES a TODOS
- **TASK-FORCE IGUALDADE DE GÉNERO**, UM GRUPO PARA DISCUSSÃO ABERTA DO TEMA, ANÁLISE DE SITUAÇÕES INTERNAS e PROPOSTA, IMPLEMENTAÇÃO e ACOMPANHAMENTO DAS MEDIDAS
- **AULAS SEMANAIS DE PILATES LABORAL**



- **VISITAS DE ÂMBITO CULTURAL** – PROPORCIONAR às NOSSAS PESSOAS a POSSIBILIDADE DE SE CONHECEREM e VISITAREM OS NÚCLEOS MUSEOLÓGICOS
- **PROGRAMAS DE OCUPAÇÃO DE TEMPOS LIVRES** DURANTE AS FÉRIAS, PARA FILHOS e NETOS DAS NOSSAS TRABALHADORAS e TRABALHADORES

3.3. Gestão DO TALENTO e DESENVOLVIMENTO DO CAPITAL HUMANO

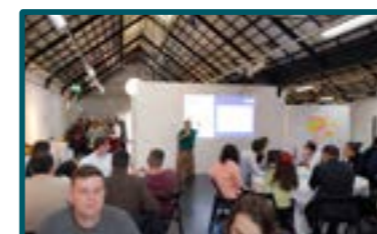
3.3.1. PROGRAMA Geração EPAL

NUMA SOCIEDADE cada vez mais envelhecida, a EPAL, reconhece a URGÊNCIA e a IMPORTÂNCIA DE ATRAIR e MANTER, JOVENS TALENTOS PARA GARANTIR O FUTURO SUSTENTÁVEL DO SETOR DA ÁGUA EM PORTUGAL. DEMOS INÍCIO EM 2024 ao PROGRAMA Geração EPAL, EM 2025, ENTRE JANEIRO e FEVEREIRO, ACOLHEMOS 19 ESTAGIÁRIOS, e TEMOS MAIS 6 ESTÁGIOS JÁ EM PREPARAÇÃO



ESTE PROGRAMA VISA PROPORCIONAR OPORTUNIDADES DE APRENDIZAGEM, DESENVOLVIMENTO DE COMPETÊNCIAS e ENGAJAMENTO, PARA QUE OS JOVENS SE SINTAM MOTIVADOS a SEGUIR UMA CARREIRA NA ÁREA DA ÁGUA.

CONTINUAMOS EMPENHADOS EM CRIAR EXPERIÊNCIAS DE APRENDIZAGEM ENRIQUECEDORAS, ao MESMO TEMPO QUE RECEBEMOS NOVAS IDEIAS e ENERGIA DOS JOVENS QUE NOS ESCOLHEM PARA CRESCER.



VÊ OS VIDEOS AQUI

4.1. GARANTIA DA QUALIDADE DO PRODUTO (ÁGUA DE ABASTECIMENTO E ÁGUA RESIDUAL TRATADA)

É NOSSO PROPÓSITO GARANTIR O FORNECIMENTO DE ÁGUA SEGURA E O CUMPRIMENTO DAS LICENÇAS DE DESCARGA DE ÁGUAS RESIDUAIS TRATADAS. ÁGUA SEGURA REFERE-SE AO CUMPRIMENTO FACE AOS VALORES PARAMÉTRICOS, DAS AMOSTRAS ANALISADAS NO ÂMBITO DO PCQA (PLANO DE CONTROLO DA QUALIDADE DA ÁGUA):

ÁGUA SEGURA

EPAL

Alta | **99,90%**

Baixa | **99,27%**

A EPAL tem um Plano de Segurança da Água

AdVT

Água segura com

99,61%



ÁGUA RESIDUAL

AdVT

Cumprimento da Licença de descarga

94,54%

4.2. EFICÁCIA e EFICIÊNCIA DA PRESTAÇÃO DE SERVIÇOS

PARA MANTERMOS A EXCELÊNCIA NA PRESTAÇÃO DE SERVIÇOS, PREPARÁMOS E REALIZÁMOS DIVERSAS INTERVENÇÕES NOS SISTEMAS DE ABASTECIMENTO E NOS SISTEMAS DE SANEAMENTO, TAIS COMO A RENOVAÇÃO DA REDE DE DISTRIBUIÇÃO DE ÁGUA NA CIDADE DE LISBOA, A REABILITAÇÃO DE RESERVATÓRIOS DE ÁGUA, A REMODELAÇÃO DE ESTAÇÕES DE TRATAMENTO DE ÁGUA E DE ESTAÇÕES DE TRATAMENTO DE ÁGUA RESIDUAIS.

4.3. SATISFAÇÃO e RELACIONAMENTO COM O CLIENTE

A EPAL MANTÉM DISPONÍVEL A **TARIFA**

Social da Água, DESTINADA A CLIENTES

MAIS CARENCIADOS DE LISBOA, QUE PREVÊ DESCONTOS QUE PODEM IR ATÉ AOS 93%, SE O RENDIMENTO BRUTO DO AGREGADO FAMILIAR FOR INFERIOR A 75% DO VALOR ANUAL DA RETRIBUIÇÃO MÍNIMA MENSAL GARANTIDA E UMA **TARIFA FAMILIAR DA ÁGUA**

ESPECIALMENTE DESTINADA A AGREGADOS FAMILIARES COM 5 OU MAIS PESSOAS, POR FORMA A GARANTIR QUE MAIORES CONSUMOS, RESULTANTES DA DIMENSÃO DO AGREGADO FAMILIAR, NÃO SEJAM FATURADOS AO NÍVEL DOS ESCALÕES MAIS ELEVADOS. NO FINAL DE 2025 ENCONTRAVAM-SE CONTABILIZADOS 5 335 CLIENTES COM TARIFA SOCIAL E 2 913 CLIENTES COM TARIFA FAMILIAR.



EPAL recebe **Prémio BECX Águas 2024** – Best

EUROPEAN CUSTOMER EXPERIENCE – ESTUDO DE SATISFAÇÃO DO CLIENTE NACIONAL – É O SEGUNDO ANO CONSECUTIVO QUE A NOSSA EMPRESA, VOLTA A CONQUISTAR O PRIMEIRO LUGAR DO RANKING DO SETOR DA ÁGUA.

A QUALIDADE DA ÁGUA DA TORNEIRA, A FIABILIDADE DO SERVIÇO, A COMPETÊNCIA DOS NOSSOS PROFISSIONAIS, A DIVERSIDADE DE MEIOS DE PAGAMENTO E A EFICÁCIA DOS CANAIS DE COMUNICAÇÃO FORAM DECISIVOS PARA A CLASSIFICAÇÃO ATRIBUÍDA PELOS NOSSOS CLIENTES.

É COM GRANDE ORGULHO QUE MANTEMOS A LIDERANÇA!



