

OBJETIVOS

Desenvolvida pela EPAL, a aplicação WattWater tem como objetivos fundamentais apoiar a gestão energética em Entidades Gestoras de abastecimento de água e saneamento numa perspetiva de otimização operacional e da eficiência energética e económica.

- Permite:
- Automatizar a recolha e tratamento dos dados
 - Efetuar a correlação entre o consumo de energia, os seus custos e os volumes movimentados
 - Configurar alertas, pelo utilizador, de qualquer variável



SOFTWARE

O WattWater é um software que permite, de uma forma eficiente e inovadora, assegurar o complexo processo de integração dos dados relevantes para a monitorização das variáveis associadas à gestão de energia, constituindo-se como:

- Sistema flexível, objetivo e graficamente intuitivo
- Aplicação web disponível na cloud
- Aplicação funciona em multi-browser

EPAL - Empresa Portuguesa das Águas Livres, S.A.
 Departamento de Clientes, Produtos e Serviços
 Av. da Liberdade, 24, 1250-144 Lisboa
 +351 213 251 396
 wattwater@adp.pt

www.epal.pt

Water Save Energy



GOALS

Developed by EPAL, the fundamental objectives of the WattWater application are to support energy management in water supply and waste water managing entities in a perspective of operational optimisation and of energy and economic efficiency.

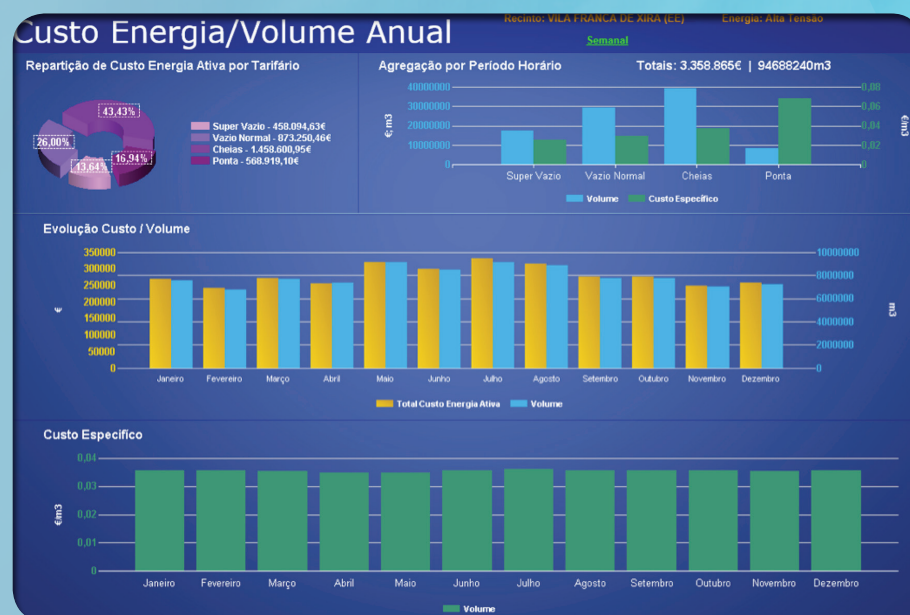
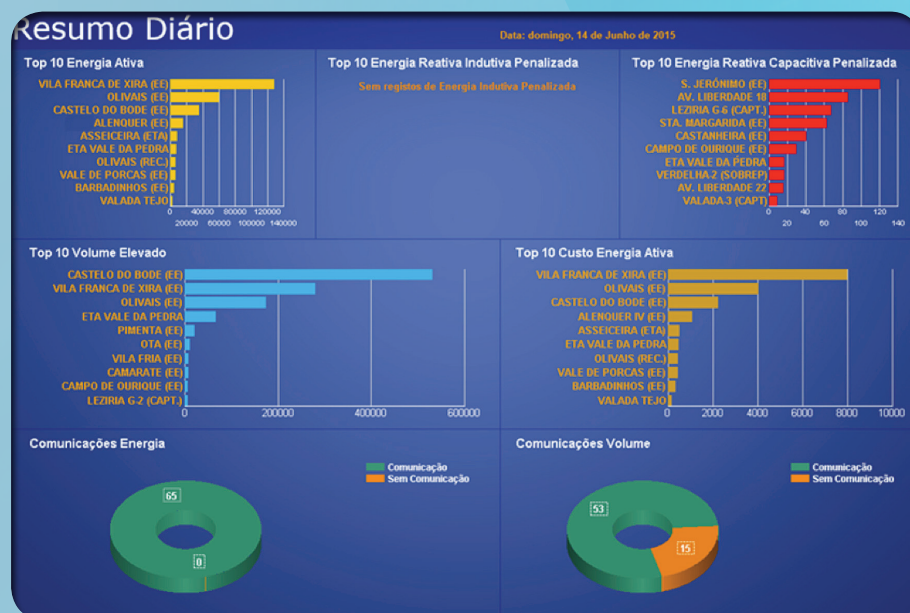
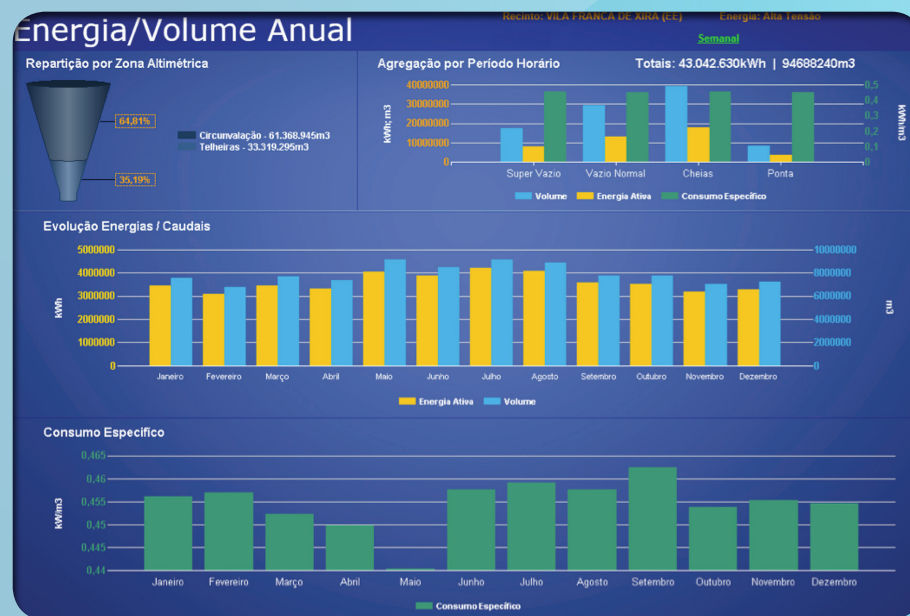
- It allows:*
- Automatic data collection and processing
 - Correlation between energy consumption, its costs and volumes transported
 - User set alerts according to any variable

SOFTWARE

WattWater is a software application that allows efficient and innovative control of the complex process of data integration relevant to monitoring of variables associated with energy management, including:

- A flexible, objective and graphically intuitive system
- Cloud-Based Energy Management Systems
- Multi-Browser Support





ÁREA PRIVADA PRIVATE AREA

A Área Privada do WattWater contém diversos dashboards com informação relevante do estado do negócio, combinando as seguintes áreas:

- Energia (ativa e reativa)
- Análise de Custo
- Produção
- Georreferenciação
- Alertas

The WattWater restricted area contains several dashboards with information relevant to the state of the business, including the following areas:

- Energy (active and reactive)
- Cost Analysis
- Production
- Georeferencing
- Alerts

FUNCIONALIDADES FEATURES

- Visão global do consumo de energia e água movimentada
- Visão global do custo energético de acordo com o tarifário
- Hierarquia das instalações consumidoras
- Cálculo de indicadores e de alertas
- Agregação funcional de instalações
- Overview of energy consumption and water transported
- Overview of the cost of energy according to the tariff
- Hierarchy of consumption locations
- Calculation of indicators and alerts
- Functional aggregation of facilities

DISPONIBILIDADE WEB WEB AVAILABILITY

Constitui uma ferramenta On-Line para suporte a atividades de monitorização e de planeamento operacional dos sistemas de abastecimento de água e drenagem de águas residuais. Este software permite controlar o desempenho e as tendências das principais variáveis associadas ao consumo energético.

An on-line tool to support monitoring and operational planning activities for water supply and drainage systems. This software allows monitoring the performance and trends of the principal variables associated with energy consumption.

PRINCIPAIS VANTAGENS MAIN ADVANTAGES

- Capacidade de Tratamento de Informação
- Implementação para um número ilimitado de Instalações
- Cálculo de Energia Reativa Penalizada
- Monitorização da energia produzida nas instalações
- Parametrisação de alertas
- Disponibilidade de histórico
- Capacity to Process Information
- Unlimited number of installation locations
- Calculation of Penalised Reactive Energy
- Monitoring of energy produced at the locations
- Custom Alert Definition
- Historic record availability

